



Technische handleiding

INHOUD

Voorwoord	1
Aansprakelijkheid	1
Productkenmerken en voordelen	2
Materiaal en eigenschappen	4
Ventilatie	5
Bevestigingsafstanden	6
Opslag	7
Reiniging	8
Verwerking	9
Montage	10



Technische handleiding

Met deze handleiding heeft u alle technische informatie over CompactNL HPL bouw compactplaten, die nodig is voor een verantwoorde manier van verwerking, montage en onderhoud. Tevens wordt garantie verleend op de door CompactNL B.V. binnen Nederland en België geleverde platen overeenkomstig deze handleiding verwerkt, gemonteerd en onderhouden.

Door de specifieke producteigenschappen, zijn CompactNL bouw compactplaten toe te passen als gevelbekleding, boeidelen, wandbekleding, dak- en gootranden voor zowel nieuwbouw en renovatie van woningen, dakkapellen, ziekenhuizen, kantoren, units, natte ruimtes, garages, veranda's, reclameborden, sportzalen, scholen en kleedkamers.

Door de uitstekende kwaliteit van de plaat zijn er nog tal van andere toepassingen mogelijk zoals balkonen en borstweringen en meubels voor binnen en buiten gebruik. Kortom, overal waar goede, onderhoudsarme, hygiënische en duurzame bekleding vereist is.

CompactNL, de leverancier van HPL bouw compactplaten. Het gamma uni kleuren is uit voorraad leverbaar. Voor 12:00 uur besteld, is de volgende dag geleverd. Wij staan voor kwaliteit, vakkundig advies en een hoge leverbetrouwbaarheid. Elke dag opnieuw. De kwaliteit van CompactNL HPL bouw compactplaten wordt bereikt door FSC® geborgd papier, hoogwaardige productieprocessen en een heldere kijk op milieu, toepassing en gebruik. Door geavanceerde technologieën en constante research in combinatie met hoogwaardige grondstoffen, is een esthetische bouw compactplaat ontwikkeld met uitstekende eigenschappen. De bouw compactplaat met de beste prijs- kwaliteitverhouding.

Kennis van zaken en aandacht voor de klant, dat is CompactNL.

Aansprakelijkheid

De informatie in deze brochure dient als algemene informatie. De beschreven montagesystemen zijn over het algemeen geschikt voor de meeste toepassingen en omgevingen. Distributeurs, klanten en derden dienen zich te allen tijde over de producten van CompactNL B.V. en de gebruikstoepassingen te laten informeren. Het is de verantwoordelijkheid van iedere gebruiker van deze brochure om onafhankelijk deskundig advies in te winnen voor waar het gaat om geldende wetgeving, voorschriften, lokale voorzieningen, reglementen, toepassingsvereisten, normen, richtlijnen en teststandaarden.

Dit veiligheidsblad is opgesteld voor CompactNL HPL bouw compactplaten en dient uitsluitend hiervoor te worden gebruikt. Als CompactNL HPL bouw compactplaten worden gebruikt in combinatie met andere producten, is het mogelijk dat de informatie in deze brochure niet van toepassing is. CompactNL aanvaardt geen enkele aansprakelijkheid voor directe of indirecte schade ontstaan door de inhoud van deze brochure. De ontwerper en verwerker zijn zelf verantwoordelijk voor een correct en geschikt ontwerp en uitvoering.

Op al onze mondelinge en schriftelijke publicaties, aanbiedingen, offertes, verkoop, leveringen en/of overeenkomsten en alle daarmee samenhangende activiteiten zijn de algemene verkoopvoorwaarden van CompactNL B.V. van kracht.

Productkenmerken en voordelen

Assortiment en kleuren

- Tweezijdig decor.
- UV-bestendig.
- Verkrijgbaar in verschillende plaatdiktes en -afmetingen.
- Verkrijgbaar in een breed scala aan decors.
- Voorraadprogramma wordt geleverd in officiële RAL kleuren.

Voordelen

- Door tweezijdig decor en UV-film zijn de platen aan beide zijden te gebruiken, zodat snijverlies wordt beperkt.
- RAL kleuren, dus te combineren met andere bouwmaterialen.

Duurzaamheidsaspecten / Milieu

- Duurzaam, gaat langer mee.
- Beperkt warmteverlies in de winter en warmteoverdracht in de zomer.
- Volledig geautomatiseerd productieproces, dus geen verspilling van energie en grondstoffen.
- Bevat geen biociden, fungiciden, organisch halogeen, fluor, broom, pesticiden, chloor, asbest, zware metalen, zwavel, kwik en cadmium.
- ASD platen bestaan voor 70% uit hout van FSC gecertificeerde partners.

Voordelen

- Niet schadelijk voor het milieu.
- Minimale afval tijdens productie.
- Duurzame bosbouw.

Veiligheid en comfort

- Verbeterde geluidsisolatie bij toepassing als gevelbekleding.
- Optimaal brandgedrag: smelt, druipt of explodeert niet.
- Stralingsbestendig, antistatisch en zelfdovend.

Voordelen

- Veilig in gebruik.
- Veilige Arbo processen volgens ISO 45001.

Vochtbestendigheid

- Vocht- en thermische controle bij goede ventilatie.
- Niet corrosief.
- Antibacterieel met hypoallergene eigenschappen.
- Termietbestendig.
- Bestand tegen schimmel, meeldaubederf en rot.

Voordelen

- Geen vocht- en schimmelaanslag op de platen.
- Snel herstellend vermogen bij steeds veranderende weersomstandigheden.

Verwerkbaarheid, bevestiging & onderhoud

- Homogeen van constructie en mechanisch sterk
- Goede verwerkbaarheid; zagen, boren en frezen.
- Het splintert niet.
- Eenvoudig te monteren; gelijmd of geschroefd.
- Gemakkelijk schoon te maken, is onderhoudsarm.
- Verticaal en horizontaal toe te passen.
- Beide zijden zijn voorzien van beschermingsfolie.

Voordelen

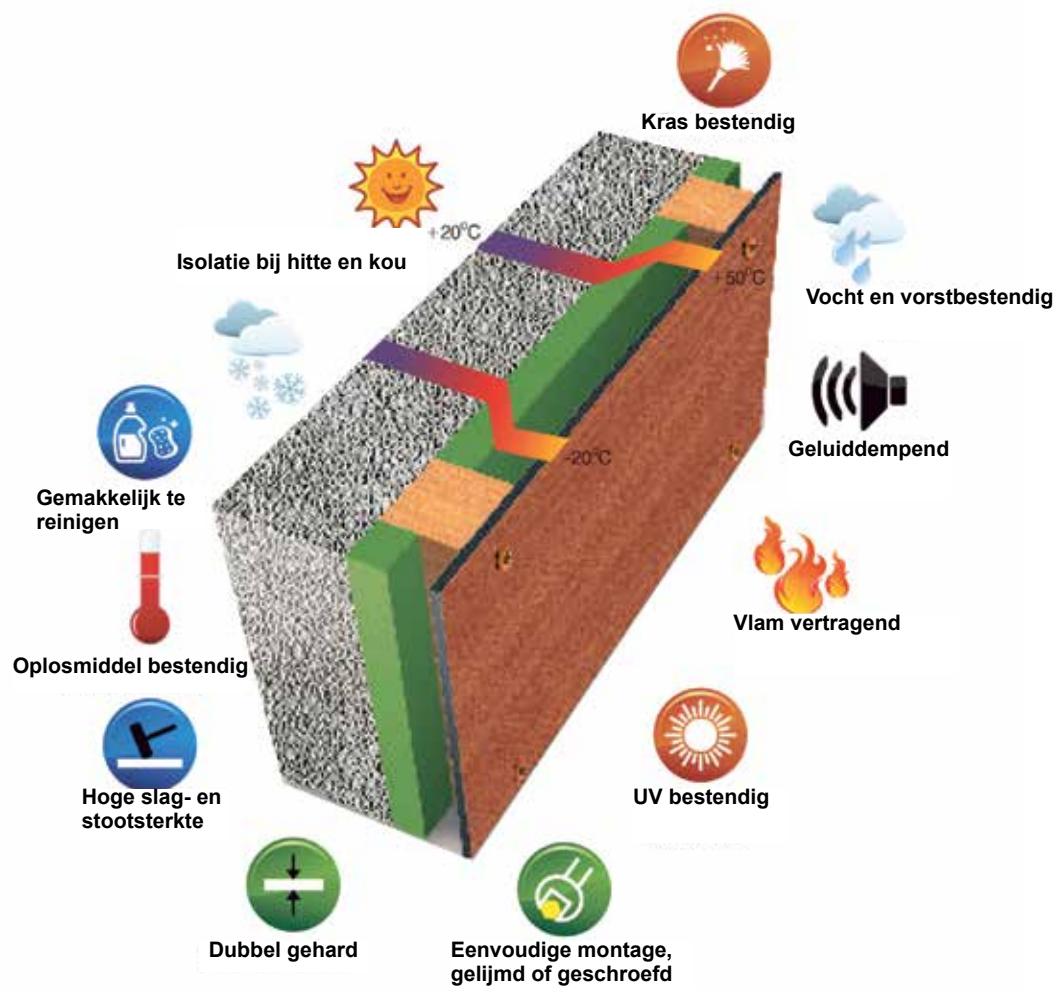
- Eenvoudig en snel te reinigen, bespaart kosten.
- Makkelijk en snel te plaatsen, voordeel in montagekosten.
- Grote oppervlakte van 4 m² met 1 plaat bekleed.

Algemeen

- Geschikt voor binnen- en buitentoepassingen.
- Superieure slagvastheid, stootsterkte, solide en stevig.
- Extreem weer-, water-, hitte- en vorstbestendig.

Voordelen

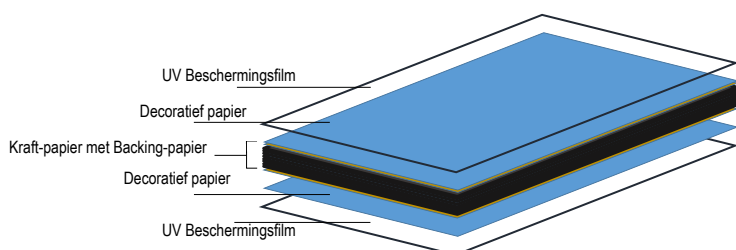
- Geen schilderwerk nodig, kosten besparend.



Materiaal en eigenschappen

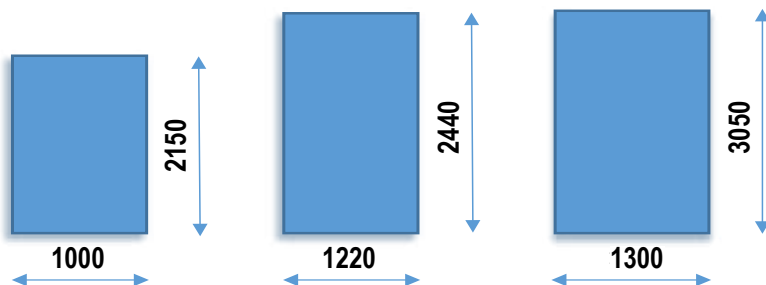
De CompactNL HPL bouw compactplaat is opgebouwd uit lagen met fenolhars doordrenkt kraftpapier en aan de buitenzijde met melaminehars doordrenkt decorpapier, dat samen met een UV bestendige overlay onder hoge druk en hoge temperatuur tot een plaat wordt geperst. Hieraan ontleent de plaat zijn fysische- en mechanische eigenschappen:

- Hoge stootvastheid en slagsterkte;
- Vocht- en vorstbestendig;
- Makkelijk te verwerken en te plaatsen;
- Berekenbare uitzetting- en krimpcoefficiënt;
- In hoge mate bestand tegen mechanische spanningen.



De platen zijn aan beide zijden voorzien van beschermingsfolie die u na verwerking direct dient te verwijderen. Hiermee voorkomt u dat lijmsporen ontstaan door het inwerken van zonlicht.

Afmetingen



- 1000 x 2150mm
- 1220 x 2440mm
- 1300 x 3050mm

Overige maten op aanvraag.

De plaatafmetingen zijn productiematen. Als er hoge eisen worden gesteld aan de rand-, maat- en hoeknauwkeurigheid, dient u de platen rondom te kantrechten.

Dikten

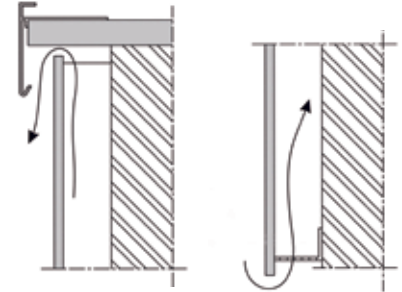
CompactNL is leverbaar in 3 – 6 – 8 – 10 en 12mm. Overige dikten op aanvraag.

Ventilatie

De houten achterconstructie dient tegen vochtinwerking te worden beschermd om zo de duurzaamheid te garanderen. Het binnendringen van vocht achter het EPDM voegband moet worden vermeden. Let bij het bouwen van houten achterconstructies op de verwerkingsrichtlijnen voor houtconstructies of andere regelgeving. De verantwoordelijkheid bij het nakomen hiervan, ligt bij de verwerker.

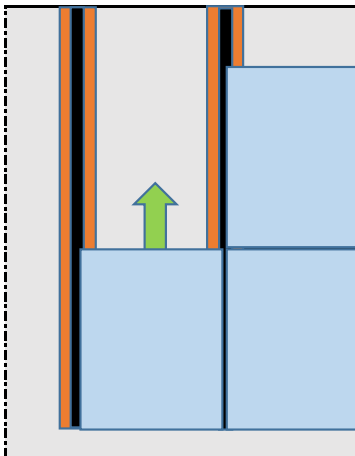
Achter CompactNL bouw compactplaat hoort een doorgaande ventilatie in verticale richting met een minimale diepte van 20 mm te zijn. De grootte van de ventilatieopening wordt bepaald door de hoogte van de gevel:

- 0 tot 5 meter 20 cm² per m¹
- 5 tot 10 meter* 50 cm² per m¹
- 10 tot 20 meter 70 cm² per m¹



Door het gebruik van EPDM voegband wordt het indringen van vocht voorkomen. Het gebruik van EPDM voegband voorkomt aantasting van het hout. Het houten framework is gevoelig voor vocht. Zorg daarom dat het minimaal 300mm boven het grondniveau ligt of waar water wordt afgevoerd.

Zorg voor een goede be- en ontluftung. Daarom dient het houten regelwerk altijd verticaal te lopen omdat de doorstroming van ventilatie verticaal is.



Tussen de CompactNL bouw compactplaat en daktrim moet een ventilatieruimte van circa 13 mm worden aangebracht. Met zelfklevende afstandhouders, is het bij boeiboorden mogelijk direct over het oude boeiboord heen te monteren. De afstandhouder wordt ter hoogte van het schroefgat geplaatst.



Bevestigingsafstanden

CompactNL HPL bouw compactplaten krimpen licht bij vochtafname en zetten iets uit bij vochtopname. Bij het ontwerp en de verwerking moet rekening worden gehouden met mogelijke veranderingen in de afmetingen van de platen. De ruimte tussen de platen is minimaal 6-10mm. De bevestigingsafstanden zijn afhankelijk van de plaatdikte. Houdt ook rekening met de afvoer van regenwater.

Plaatdikte

Minimale afstand van de rand tot het gat

Maximale afstand tussen boorgaten in horizontale richting

Maximale afstand tussen boorgaten in verticale richting

6mm

10-20mm

450mm

550mm

8mm

20-80mm

600mm

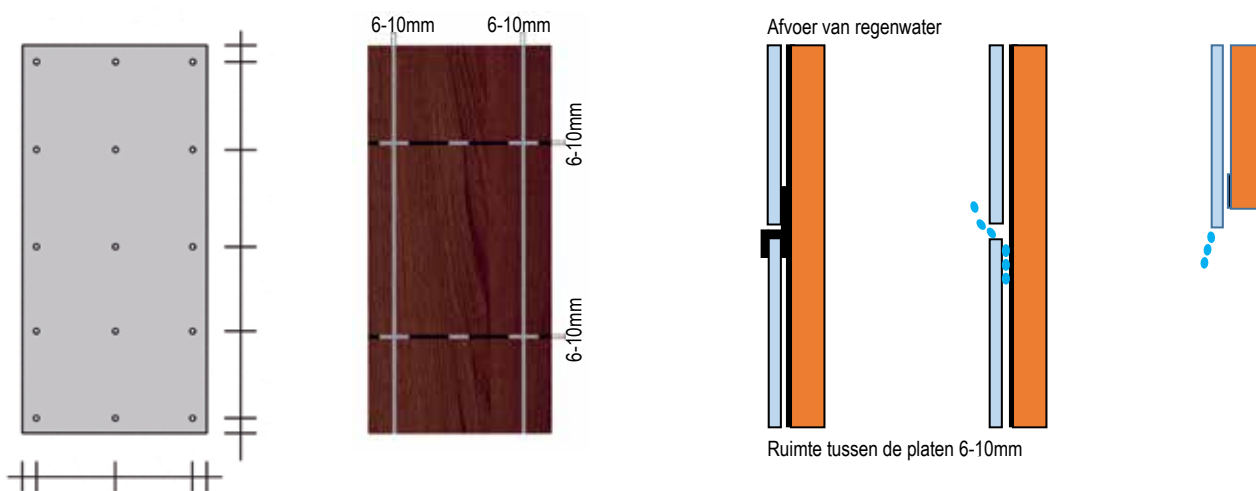
750mm

10mm

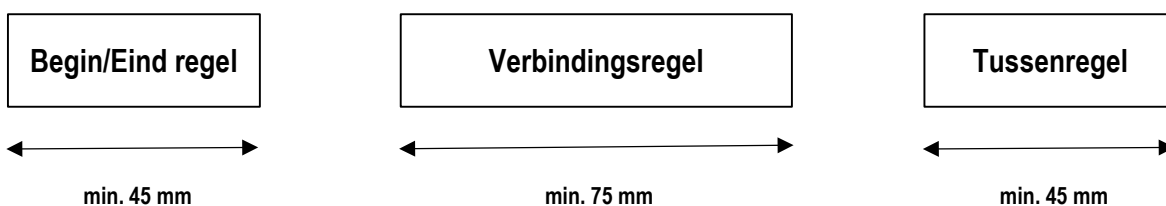
20-100mm

750mm

900mm

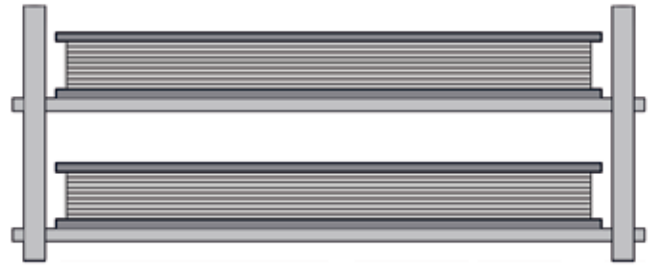


Het regelwerk is geschaafd, onbehandeld of verduurzaamd hout, gebruik EPDM voegband, zorg voor voldoende ventilatie en let op de juiste regelafstand.

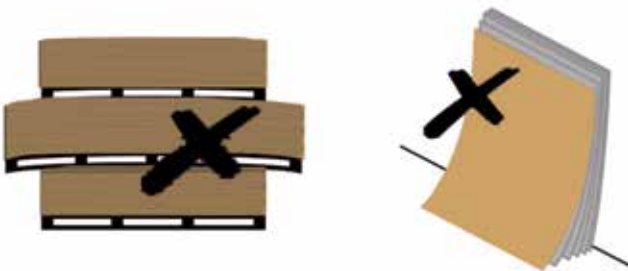


Opslag

Om buiging of golving van CompactNL bouw compactplaten te voorkomen, dienen de platen vlak op pallets, nooit schuin tegen de wand, pallets niet op elkaar gestapeld en in afzonderlijke rekken te worden opgeslagen. De banden worden verwijderd en op de bovenste plaat wordt een afdeklaat van spaanplaat of karton gelegd.



Nooit met de platen over elkaar schuiven. Voorkom vervuiling tussen de platen. Zorg dat de pallets tijdens transport goed zijn afgebonden, zodat ze niet kunnen schuiven. Bij het laden en lossen mogen de platen niet op hun zijkant getrokken of geschoven worden. Dit om krassen en beschadiging van de beschermfolie en toplaag te voorkomen.



CompactNL bouw compactplaten dienen op vlakke onderplaten/pallets en volledig ondersteund over het gehele oppervlak te worden opgeslagen. Zorg dat er geen klimaatverschillen aan beide zijden van de plaat kunnen optreden. Een verkeerde opslag, kan leiden tot een blijvende vervorming van de HPL bouwcompact plaat.

Reiniging

CompactNL bouw compactplaten zijn onderhoudsarm. Reinigen met warm water en een zachte doek of -papier is vaak al voldoende.

Bij lichte vervuiling, kunnen de panelen met een zachte vochtige doek worden gereinigd en hardnekkig vuil kan worden verwijderd met warm water en groene zeep of autoshampoo. Gebruik reinigingsproducten zonder schuurmiddel of corrosieve bestanddelen. Maak altijd een beweging van boven naar beneden. Gebruik steeds een schone doek of papier om te voorkomen dat je rest-materiaal uitsmeert.

Let op!

Het reinigen met oplosmiddelen en poetsmiddelen op basis van silicone is niet toegestaan, omdat de melamine- en UV laag hierdoor onherstelbaar worden beschadigd. Alle cleaners/removers zijn 'ontvetters' al dan niet agressief en men dient na gebruik de oppervlakten direct met water goed na te spoelen. Door te lang wachten met naspoelen, droogt de cleaner/remover in en veroorzaakt onherstelbare schade aan de oppervlakte structuur van de plaat. Het gevolg kan zijn een matte uitslag, een flets blauwe schijn over de plaat of gladde en ruwe vlekken. Veroudering van de oppervlakte kan al na enkele dagen optreden.

Bij twijfel het schoonmaakmiddel/cleaner vooraf op een onopvallende plaats testen of neem contact op met CompactNL.

Reinigings Methode

- Lichte vervuiling verwijderen met schoon, lauw water. Zwaardere vervuiling kan worden verwijderd met zeepsop of een vloeibare oplossing.
- Gebruik niet-schurend huishoudelijke reinigingsproducten verdund in water.
- Gebruik een zachte, schone doek of -papier.
- Altijd afspoelen met schoon water om streepvorming te voorkomen.

Gebruik geen

- Schurende reinigingsmiddelen met poeder en schurende vloeistoffen.
- Oplosmiddelen en oplosmiddel reinigers zoals aceton, benzine, thinner etc.
- Schurende poetsdoeken, -sponzen of staalwol.
- Hoge-druk reinigers en stoom-reinigers.

Indien bewerking, montage en onderhoud conform de CompactNL richtlijnen is uitgevoerd, is jarenlang optimaal gebruikscomfort gegarandeerd. De garantie vervalt indien anders dan beschreven, is gereinigd.

Verwerking

Zagen

CompactNL bouw compactplaten worden gezaagd met een hardmetalen hoofdzaagblad met een diameter van 303x3.2x30 mm, voorzien van 60 tanden. Het toerental van de zaagmachine is minimaal 4.000 p/min en de overstand van de zaag ten opzichte van de plaat is 15 mm. De zaagbladwagen heeft geen trilling of speling op de loopgeleiding. Voor een optimaal resultaat is de zaagmachine voorzien van een ritser met een diameter van 120 x 2.8-3.6 x 22 mm.



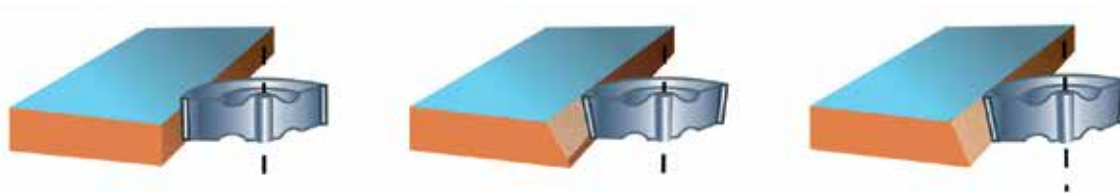
Boren

Bij het boren van CompactNL bouw compactplaten worden kobalt boren gebruikt met een tophoek van 60° of 80°. In het geval van doorlopende gaten, wordt een plaat onder het te boren gat geplaatst, tegen het uitkomen van de boorpunt.



Frezen

Het afschuinen of modelleren van CompactNL bouw compactplaten kan worden uitgevoerd met een vaste tafelfrees voorzien van een diamantfrees of een draagbare freesmachine, waarbij een frees met wolframcarbide tanden wordt gebruikt. Eventueel opschuren met fijn schuurlijnen en inwrijven met meubelwas.



Montage

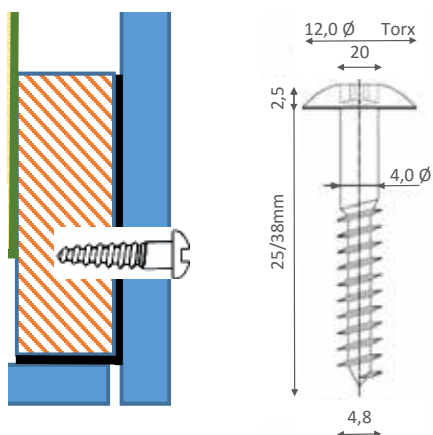
Schroeven

CompactNL bouw compactplaten kunnen eenvoudig en snel op regelwerk worden aangebracht, uitgevoerd in houten latten of aluminium profielen. Tussenregels zijn minimaal 45 mm breed en de regels met voegen 75 mm. Op deze manier wordt onesthetische golving door uitzetting van de panelen voorkomen.

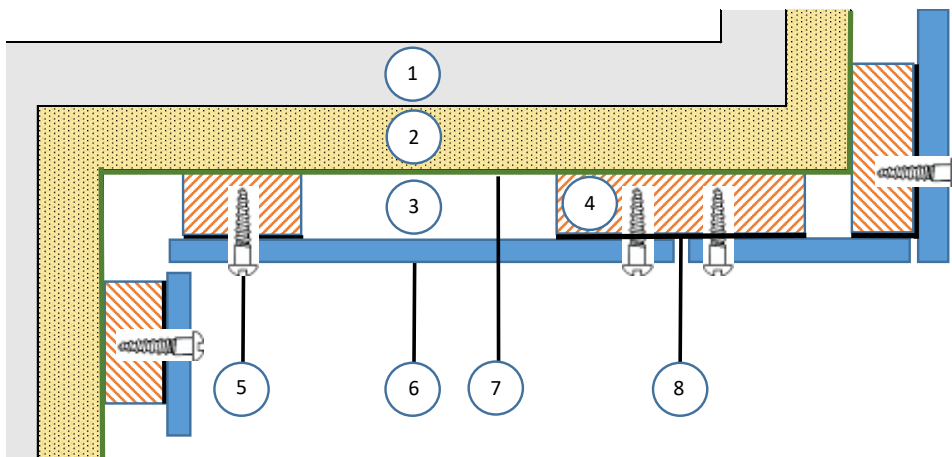
Schroeven gebeurt met speciale roestvrijstalen (kwaliteit RVS A4) torxschroeven met een extra platte kop, waarvan de kleur overeenkomt met de kleur van de CompactNL bouw compactplaat. Hierdoor vallen de schroeven vrijwel niet op. De schroeven hebben een spaanplaatschroefdraad, waardoor ze uitstekend indraaien en centreren. De diameter van het boorgat is minimaal 1,5 keer de diameter van de schroef. Met het torx schroefstelsel ontstaat snel een veilig en duurzaam resultaat.

De ruimte tussen de panelen is minimaal 6-10 mm. De bevestigingsafstanden zijn afhankelijk van de plaatdikte.

Plaatdikte	6mm	8mm	10mm
Minimale afstand van de rand tot het gat.	10-20 mm	20-80 mm	20-100 mm
Maximale afstand tussen de boorgaten in horizontale richting.	450 mm	600 mm	750 mm
Maximale afstand tussen de boorgaten in verticale richting.	550 mm	750 mm	900 mm



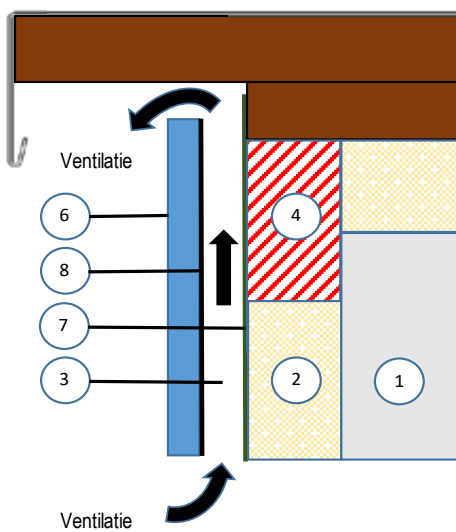
Detailtering horizontale doorsnee houten achterconstructie



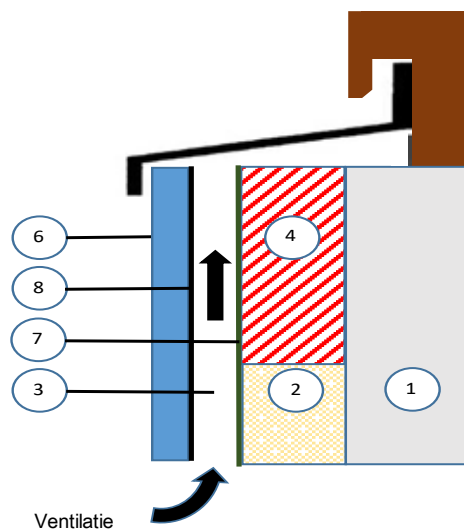
- | | | | |
|---|--------------------|---|----------------------------|
| 1 | Metselwerk / beton | 5 | RVS Torxschroef |
| 2 | Isolatie | 6 | CompactNL bouwcompactplaat |
| 3 | Ventilatie ruimte | 7 | Dampdoorlatende folie |
| 4 | Regelwerk | 8 | EPDM Voegband |

Detailtering ventilatie

Dakoverstek



Lekdorpel of vensterbank



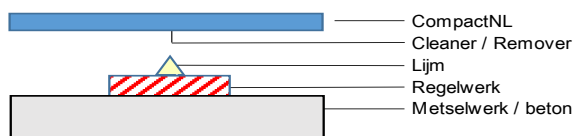
Lijmen

Het verlijmen van CompactNL bouw compactplaten dient zorgvuldig te gebeuren. CompactNL bouw compactplaten kunnen onder invloed van temperatuur en vocht uitzetten. Daardoor dient verlijming te gebeuren met een elastische lijm.

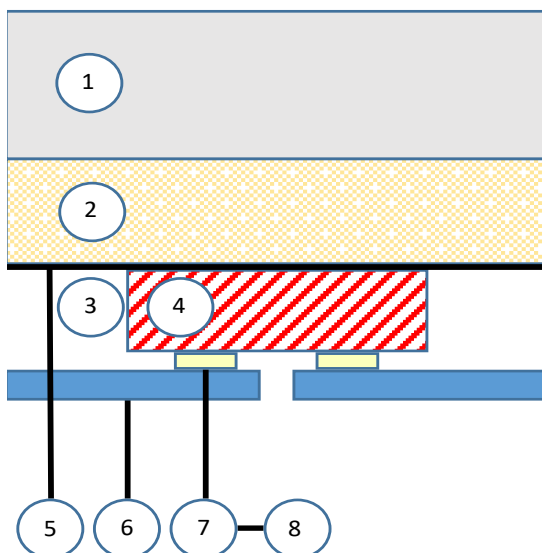
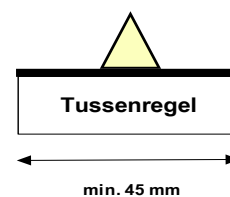
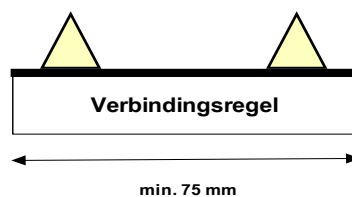
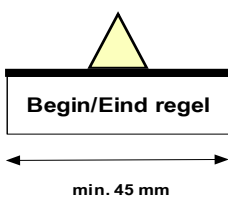
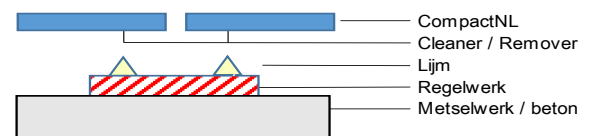
Het regelwerk moet droog, schoon en stofvrij zijn en dient voor de verlijming behandeld te worden met een zwarte primer. Op het regelwerk wordt tape en lijm aangebracht. CompactNL bouw compactplaten voor verlijming altijd ontvetten.

De maximale luchtvochtigheid is 70° en de buitentemperatuur moet minimaal 8° en maximaal 35° zijn. De buitentemperatuur mag zo'n 5 uur na de verlijming niet beneden 8° dalen.

Tussenregel / eindregel



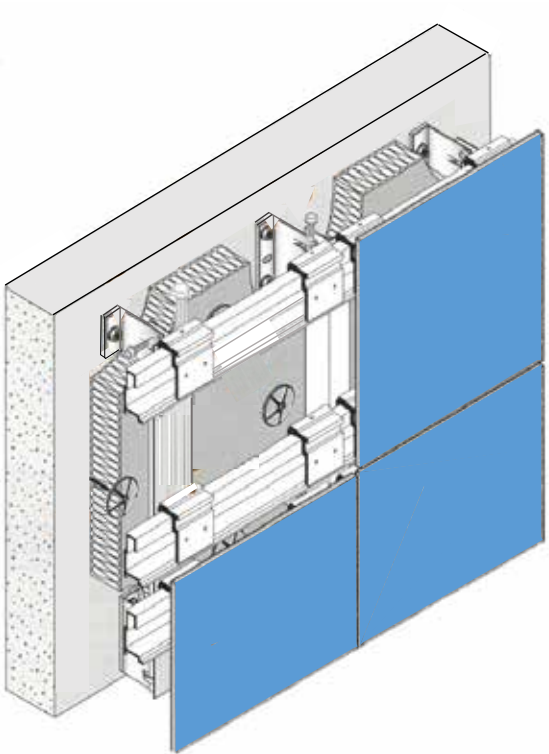
Verbindingsregel



- 1 Metselwerk / beton
- 2 Isolatie
- 3 Ventilatie ruimte
- 4 Regelwerk
- 5 Dampdoorlatende folie
- 6 CompactNL
- 7 Cleaner / Remover
- 8 Lijm

Aluminium achterconstructie

CompactNL HPL bouw compactplaten kunnen ook met lijmsystemen op achterconstructies van aluminium worden bevestigd. Het is noodzakelijk een constructieve berekening te laten uitvoeren om sterkte en stabiliteit van de constructie te garanderen.



CompactNL B.V.
T 06 - 51 90 53 01
info@compactnl.nl
www.compactnl.nl
KvK 62127489